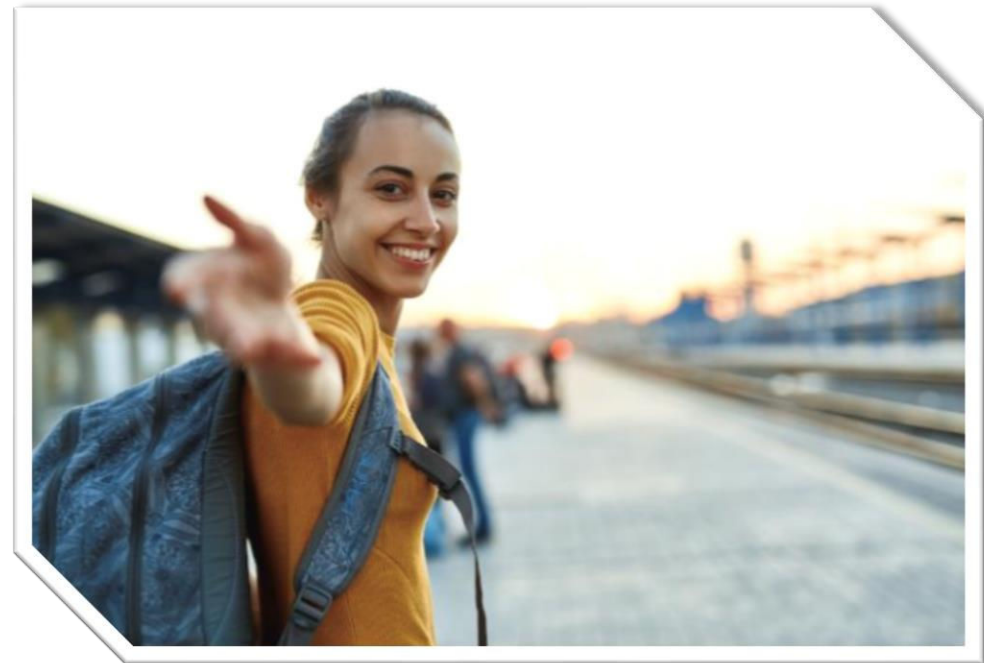




L'expression
des savoir-faire

L'APPRENANT(E) EN SITUATION DE HANDICAP AU SEIN DU CFA DE HAUTE CORSE



Mise à jour le 11.03.2024

La démarche d'accueil et d'accompagnement



**Pour que la FORMATION
soit une CHANCE POUR TOUS**



Contactez notre
réfèrent handicap

christelle.casimiri@cfa2b.fr
06 16 55 22 62

Notre centre de formation est engagé dans une démarche d'accueil et d'accompagnement en fonction des personnes en situation de handicap temporaire ou permanent

Dans ce cadre, nous vous proposons :

- ◆ De vous accueillir et vous accompagner individuellement
- ◆ D'évaluer vos besoins spécifiques au regard d'une situation de handicap,
- ◆ De mettre en œuvre les adaptations pédagogiques, organisationnelles et matérielles nécessaires

Notre Etablissement est engagé dans une démarche d'accueil et d'accompagnement en formation des personnes en situation de handicap temporaire ou permanent.

Le Référente Handicap constitue la personne ressource sur le handicap :

- Accueil et accompagnement individuel des apprenants en situation de handicap et de leurs proches dans la mise en œuvre de la formation,
- Evaluation des besoins spécifiques au regard de la situation de handicap,
- Mise en œuvre des adaptations pédagogiques, organisationnelles et matérielles nécessaires.

Pour mener à bien ses missions, il s'appuie sur :

- Des acteurs internes (équipe de direction, pédagogique, les formateurs, le personnel administratif, ...),
- Un réseau de partenaires externes identifiés et locaux (AGEFIPH, CAP EMPLOI, Missions Locales, FIPHFP...).



REFERENT HANDICAP

TELEPHONE : 04.95.59.20.30

christelle.casimiri@cfa2b.fr

06 16 55 22 62

cecile.marquet@cfa2b.fr

06.43.90.25.73

Les grands types de handicap



Handicap moteur



Handicap suite à une maladie invalidant



Handicap visuel



Handicap auditif



Handicap psychique



Handicap intellectuel



Troubles des apprentissages « *Dys* »

&

T D A-(H)

Accueillir et Accompagner



Tous nos locaux sont
accessibles PMR

L'accessibilité des locaux



Sanitaires



Parking



Ascenseur



Personnel sensibilisé



Accessibilité de l'établissement



Bienvenue

CENTRE DE FORMATION DES APPRENTIS DE HAUTE-CORSE

→ Le bâtiment et tous les services proposés sont accessibles à tous

oui

non



→ Le personnel vous informe de l'accessibilité du bâtiment et des services

oui

non



Formation du personnel d'accueil aux différentes situations de handicap

→ Le personnel est sensibilisé.

C'est-à-dire que le personnel est informé de la nécessité d'adapter son accueil aux différentes personnes en situation de handicap.

→ Le personnel est formé.

C'est-à-dire que le personnel a suivi une formation pour un accueil des différentes personnes en situation de handicap.

→ Le personnel sera formé.



Matériel adapté

→ Le matériel est entretenu et réparé

oui non

→ Le personnel connaît le matériel

oui non



Contact : referent.handi@cfa2b.fr - 07 57 47 79 17



Consultation du registre public d'accessibilité :



à l'accueil



sur le site internet

N° SIRET :

Adresse : Route du village - 20600 FURIANI

Accompagnement Handicap

Information

Renseignement sur les différents parcours et dispositifs de formation



Prise en compte Handicap

Physique sur site
Au téléphone+ mail
www.CFA2b.fr



Accueil personnalisé de l'apprenant en situation de handicap

- Fiche de renseignement
- Evaluation des besoins

DAIOS et Référent handicap



Accompagnement dans les démarches administratives relatives à la situation de handicap

- Bilan moteur, cognitif, ...
- Dossier d'aménagement examen

+ PARTENAIRES PSH



Parcours adapté et individualisé de Formation

- Méthodes - Techniques
- Moyens humains et matériels
- Outils, supports
- Coordination avec l'entreprise
- Aménagement examen

+ PARTENAIRES PSH



En lien avec le référentiel



Examen adapté

+ PARTENAIRES PSH



Suivi du parcours et ajustement en fonction de l'évolution des besoins

+ PARTENAIRES PSH

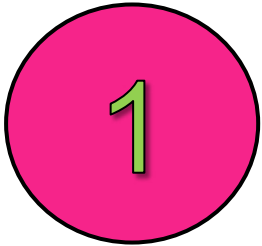


Poursuite de parcours durable

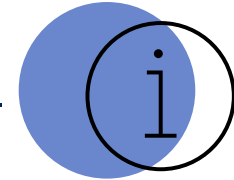
+ PARTENAIRES PSH



Référent Handicap présent à chaque étape du parcours



Renseignement sur les différents parcours et dispositifs de formation

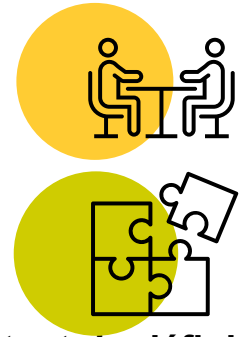


Avant d'entrer en formation, l'apprenti(e) en situation de handicap peut :

- **Être informé sur les métiers, les formations proposées au sein du CFA,**
- **Être aidé dans la définition de son projet professionnel,**
- **Être informé sur les conditions d'accueil, en relation avec sa situation de handicap,**
- **Avoir accès aux offres de contrats d'apprentissage.**



Accueil personnalisé et test de positionnement



L'apprenti(e) en situation de handicap est accueilli dans le cadre d'un entretien individuel permettant de définir au mieux le parcours de formation le plus adapté à son besoin et à sa demande. Pour cela il satisfait à des tests de positionnement.

L'apprenti(e) a un premier contact avec le référent handicap qui se présente dans ses fonctions.

Notre CFA est en mesure de vous offrir un accueil personnalisé et de prendre en compte vos questions et vos attentes.

Le référent handicap, sous la responsabilité de son directeur, est en charge de veiller au suivi de votre parcours de formation en lien avec l'équipe pédagogique, l'entreprise et les autres partenaires.

Laurent, formateur professionnel au CFA : « ***Le référent handicap m'a aidé dans l'adaptation de ma pédagogie pour un apprenant de CAP disposant de difficulté de lecture et de compréhension des consignes, porteur de trouble Dys. Les adaptations apportées permettent maintenant à l'apprenant d'avancer en toute autonomie et le partage avec le reste de la classe a permis une meilleure compréhension des consignes, l'apport est donc positif pour tous*** ».



Accompagnement dans les démarches administratives relatives à la situation de handicap



Notre CFA est en mesure de vous orienter auprès de partenaires spécialisés pour faciliter vos démarches administratives en lien avec votre situation de handicap :

- **Reconnaissance de votre situation de handicap,**
- **Demandes de prestation de compensation du handicap (actes de la vie quotidienne),**

- **Dossiers de demande d'aménagement spécifique (durée du contrat, financement de matériel, transport)**

Julie, 1ère année BP : « ***Le référent Handicap m'a accompagné dans les démarches administratives avec mon référent de parcours pour obtenir un fauteuil adapté pour pouvoir suivre les cours*** ».



Parcours de formation adapté et individualisé



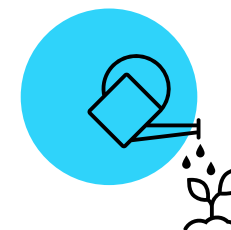
Afin d'accéder à la formation dans les meilleures conditions, votre parcours en apprentissage pourra être individualisé en fonction de vos besoins :

- **Prise en compte de votre situation individuelle,**
- **Adaptation de votre parcours en apprentissage en fonction de vos besoins,**
- **Information possible sur ces adaptations auprès de votre employeur**

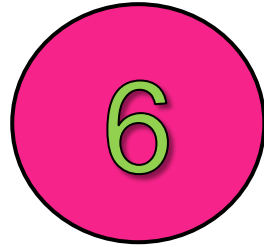
Pierre, Bac Pro en apprentissage : « ***Le CFA et son référent handicap ont accompagné mon maître d'apprentissage pour obtenir une subvention dans l'adaptation de mon poste de travail*** ».



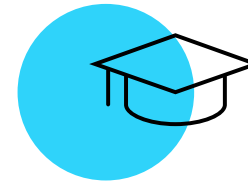
**Suivi du parcours et ajustement
en fonction de l'évolution des besoins**



En fonction de votre progression et selon les situations rencontrées, votre parcours en apprentissage pourra faire l'objet d'ajustements (aménagement, soutiens, passage des examens...) en concertation avec votre employeur et les partenaires concernés.



Examen adapté

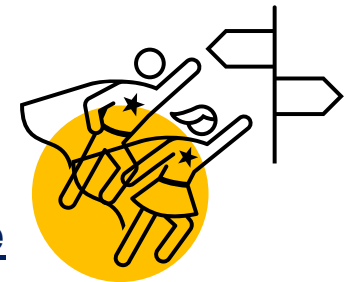


Antony, 2ème année CAP : « **Je bénéficie d'une aide humaine et du 1/3 temps pour mes examens** ».

Kyllian, bac pro : « **J'ai une aide humaine lors de mes examens, qui reformule et écrit lorsque j'en ai besoin** »).

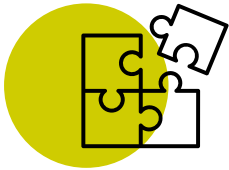


Poursuite de parcours ou insertion professionnelle et sociale durable



Vous serez guidé dans les démarches pour la suite de votre parcours à l'issue de la formation au CFA par :

- **Une information sur le réseau des partenaires emploi (Pôle Emploi, Cap emploi, Missions locales...),**
- **Une information sur le réseau formation (sous statut scolaire, par apprentissage, en formation professionnelle continue...) pour une éventuelle poursuite de formation.**



- **Prise de contact par la référente handicap obligatoire, dans les 45 jours après la signature du contrat afin d'informer le maître d'apprentissage des aménagements nécessaires et des besoins spécifiques de l'apprenant en entreprise.**

Autres aides en entreprise :


- **Aide au recrutement**
- **Aménagement du poste de travail**
- **Dispositif emploi accompagné (CAP EMPLOI)**

Possibilité de contacter à tout moment la référente handicap du CFA

Orienter

Partenaires



	Prestations d'Appui Spécifiques (sur demande)		Soutiens spécialisés	
Moteur	Association L'opérata Bastia Sylvain Picot		Espoir Autisme Corse 04 95 48 22 97 espoirautismecorse@orange.fr	SAMSAH TSA Cistone-PCPE Espace Ceppe autisme@samsaheac.corsica 04 95 30 29 43 06 62 25 69 83
Visuel	Association L'opérata Bastia Sylvain Picot			
Auditif	ARIS Ajaccio			
Psychique	Isatis Bastia 04 95 32 26 26 bastia@isatis.org	Isatis Ajaccio 04 95 22 99 00 ajaccio@isatis.org	Unafam Ajaccio 06 79 30 26 59 20@unafam.org	ARSEA Ajaccio 09 74 56 67 44
Mental	Association L'opérata Bastia Sylvain Picot		Adapei l'Éveil Borgo 04 95 32 22 74 adapeileveil@wanadoo.fr	ARSEA Ajaccio 09 74 56 67 44
Cognitif	Association L'opérata Bastia Sylvain Picot		ARSEA Ajaccio 09 74 56 67 44	
 FFDys Fédération Française des Dys			Les PEPAjaccio 04 95 22 23 72 lespep20@lespep.org	Bastia 04 95 30 87 09 contact@alpha.corsica
TDA-(H)			SESSAD DYS TDA/H BASTIA 04 95 34 08 87 sessadtcsi@wanadoo.fr	

Liste des partenaires externes selon le type de handicap

Insertion

Insertion professionnelle	Aide au maintien dans l'emploi	Emploi accompagné
Association A Murza - CAP Emploi Nathalie MORDICONI Conseillère en insertion professionnelle BASTIA 04 95 32 01 68 06 28 58 71 33 n.mordiconi@amurza.corsica	Sameth Haute-Corse 04 95 32 01 68 accueil@sameth2b.fr	ISATIS Pascale Orsoni, Conseillère en Emploi Accompagné 04 95 32 26 26 06 03 15 75 56 p.orsoni@isatis.org

Liens utiles

<https://www.monparcourshandicap.gouv.fr/mon-parcours-handicap-cest-quoi>

<https://www.cartablefantastique.fr>

<https://arta.fr>

[Association Bastia – Aide aux devoirs / https://www.facebook.com/remediationevaluationreussir/](https://www.facebook.com/remediationevaluationreussir/)

